

Formation linguistique en ligne pour organisations globales

SpeeXX propose des solutions blended learning pour les entreprises et les organisations multinationales – tous services inclus.

Le Perfect Blend SpeeXX

- _ E-learning, coaching, classe virtuelle & téléphone
- _ Coaching personnel pour chaque apprenant
- _ Outils e-learning motivants
- _ Formateurs certifiés et classes virtuelles
- _ Coaching et support technique 24/24 & 7/7
- _ Intégration et gestion de projet intégrées

Anytime, Anywhere, Any Device

- _ Utiliser SpeeX sur Mac, Windows, iOS et Android



Sur-mesure pour les entreprises

- _ Réduisez les coûts et la complexité de vos projets
- _ Mesurez et améliorez la qualité de la formation
- _ Attirez et développez les talents
- _ Déployez les formations en multi-site
- _ Compatible avec les plateformes (LMS, SIRH)

Mieux que satisfaits : heureux !

Le meilleur moyen pour attirer et retenir les talents : Rendez-les heureux ! 95% des utilisateurs SpeeXX disent être contents de leur formation.

95% de satisfaction utilisateur



9

Bureaux
4 Continents



1,500

Clients
Corporate



200

Récompenses



8 Mio

Utilisateurs
Heureux



1,500

Formateurs
en ligne

EMPOWERING COMMUNICATION AT 1,500 CORPORATIONS WORLDWIDE



Aidez vos salariés à mieux travailler

SpeeXX permet aux RH et RF de développer l'agilité des équipes et d'avoir un impact concret sur les affaires. La solution de formation linguistique leader sur le marché offre des parcours mobiles, en ligne, accessibles en tout lieu et à tout moment, sur tous les supports. SpeeXX est disponible pour l'anglais, l'allemand, l'espagnol, l'italien et le français langue étrangère.

Une expérience utilisateur récompensée

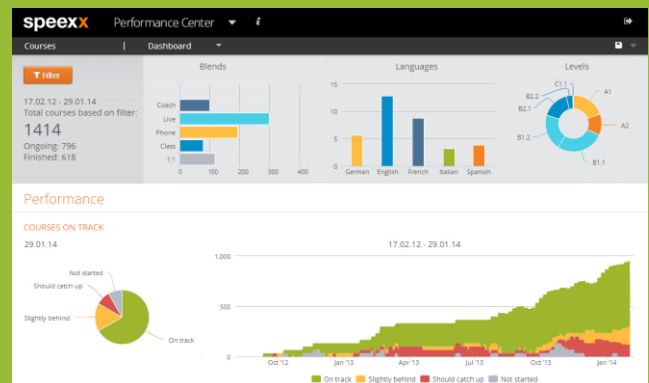
En ligne, mobile et disponible sur tout support.



- _ Coaching selon un parcours personnalisé
- _ E-learning et outils collaboratifs
- _ Sessions de pratique dirigées par un formateur
- _ Contenus personnalisés et orientés business

Des résultats rapides

Nous prenons en charge le coaching, le reporting et le support technique. Vous ne vous occupez que des résultats.



Le SpeeXX Performance Center fournit un reporting en temps réel de tous les KPI dans un outil simple et intuitif.

Pourquoi ils ont choisi SpeeXX ...

” Nous avons choisi SpeeXX parce qu'ils proposent un véritable partenariat. Ils sont impliqués à 100% afin que le projet soit un succès. SpeeXX apporte toujours des solutions nouvelles et travaille au plus près de nos contacts e-learning dans les différents pays. ”

Charlène Berneau, Corporate Learning Manager, Saint-Gobain